

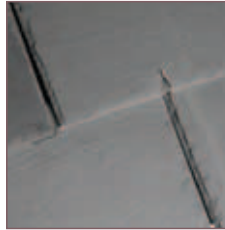
SİSTEM BİLEŞENLERİ



ISOLINE S LEVHA

Stok Kodu :
0314000010

En: 102 cm
Boy: 182 cm
Net kaplama alanı: 1,65 m²/adet
Ağırlık: 6,0 kg/adet, 3,6 kg/m²



ARDUVAZ

Stok Kodu :
0515020001

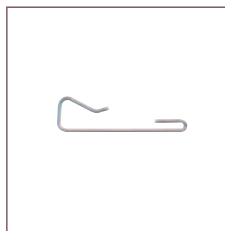
En: 250 mm
Boy: 200 mm
Net kaplama alanı: 25 adet/m²
Kalınlık: 5 - 7 mm



AKILLI ÇITA

Stok Kodu :
05501020000

En: 3,5 cm
Boy: 101,5 cm
Gerekli miktar: 6 adet/m²



PASLANMAZ
ÇELİK KANCA

Stok Kodu :
05500609301

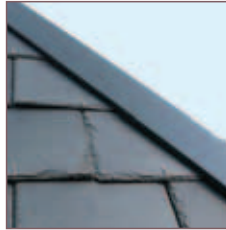
Kalınlık: 2 mm
Boy: 65 mm
Gerekli miktar: 25 adet/m²



ONDUPAK
(OSB 3)

Stok Kodu :
04500311100

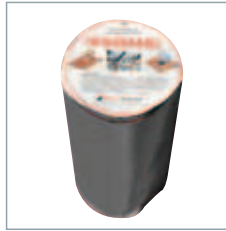
En: 122 cm
Boy: 244 cm
Kalınlık: 11 mm



MAHYA KAPAĞI

Stok Kodu :
gri: 05500609101

En: 8 + 8 cm
Boy: 100 cm
(Mahya tespit lamalarıyla birlikte)



ISOBAND

En: 5, 7,5, 10, 15, 20, 22,5, 30, 45,
50, 60, 100 cm
Boy: 10 m



BARDOSTICK
(310 ml/tüp)

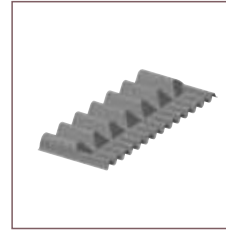
Stok Kodu :
04500500035



ŞEFFAF ÇATI
KAPAĞI

Stok Kodu :
05500608001

En: 82,5 cm
Boy: 66,9 cm



ÇATI KAPAĞI
ISOLINE
ADAPTÖRÜ

Stok Kodu :
05500608101

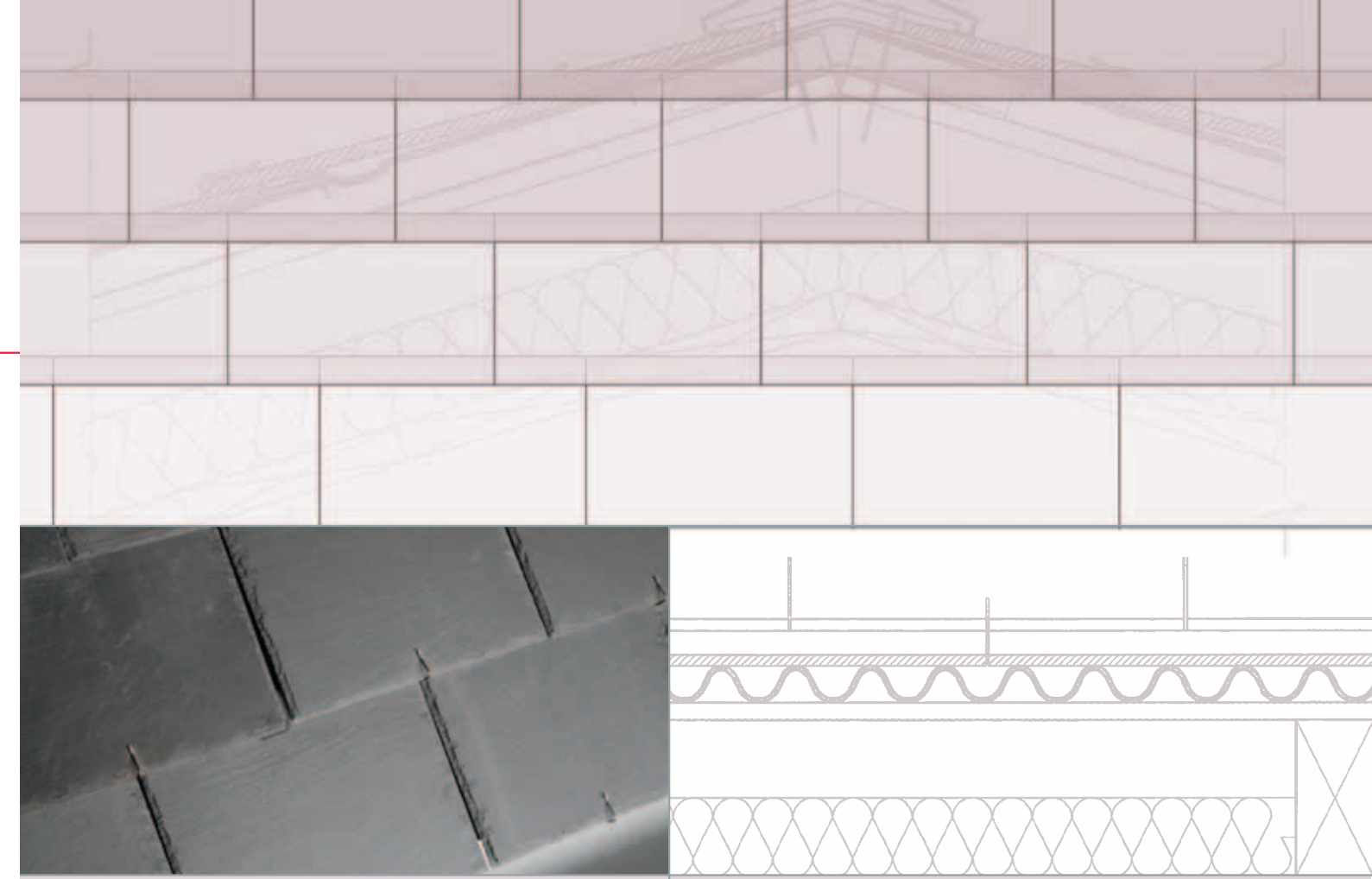
En: 30 cm
Boy: 66,9 cm



BITULINE PP40M

Stok Kodu :
03201060001

Renk: Gri Arduvaz



Isoline Sistemiyle Arduvaz



Onduline
groupe

Onduline AVRASYA A.Ş.

Değirmen Sokak Nida Kule
No 12 Kat 8 34742
Kozyatağı / Kadıköy/ İSTANBUL
Tel. : 0216 384 16 00 pbx.
Faks : 0216 384 16 10

<http://www.onduline.com.tr>
e-mail: avrasya@onduline.com.tr

ARDUVAZ 09/2008-5000-02

Onduline
groupe
Onduline AVRASYA A.Ş.

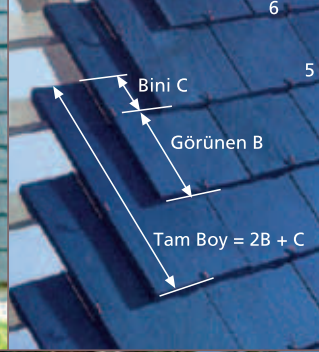
ARDUVAZ: AVRUPA'NIN PRESTİJLİ ÇATI KAPLAMA MALZEMESİ

Arduvaz doğal bir taştır. Jeologlar "kayağan taşı" olarak adlandırırlar. Özellikle Avrupa'da yıllardan beri kullanılagelen, uzun ömürlü, estetik ve prestijli bir çatı kaplamasıdır. Malzemenin İnşaat dilindeki Türkçe adı Fransızca olan "ardoise" dan alınmıştır. Almanya'da "Schiefer", İngilizce konuşan ülkelerde ise "slate" olarak bilinmektedir.

Taşın en önemli özelliği, tabakalar halinde bulunması ve 5-7 mm gibi kalınlıklarda işlenmesinin mümkün olmasıdır. Herhangi bir profile sahip olmayan plakalar halinde kesilir, klasik sistemde oldukça büyük biniler yaptırılarak çatıya döşenir. Uygulaması asfalt şingila benzer, o nedenle klasik sistemde kullanımda bini kayıpları yüksektir. Aslında asfalt şingil, arduvazın ucuz ve herkes tarafından kolay elde edilebilir bir taklidi olarak geliştirilmiştir.

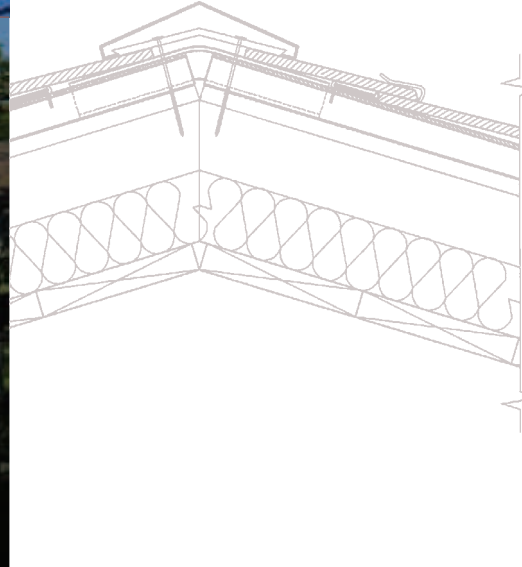
2003 verilerine göre, dünyada her yıl arduvaz kaplanan çatı alanı, 30 000 000 m² civarındadır. Bunun %92'si Avrupa'da, %5'i Amerika'da, geri kalanı da diğer bölgelerdedir. Trend artış yönündedir.

Avrupa'da en çok arduvaz kullanan ülkelerin başında %43 ile Fransa gelmektedir. Bunu %18 ile İspanya, %17 ile Almanya, %11 ile Büyük Britanya ve diğer ülkeler izlemektedir.



Kuşkusuz günümüzde pişmiş toprak, metal, bitüm gibi hammaddelerden üretilen çok sayıda modern çatı kaplama malzemesi mevcuttur ve pazarın önemli bir bölümü bunlar tarafından paylaşılmaktadır. Arduvazın bu güçlü rekabete ve doğal taş maliyetinin yüksekliğine rağmen hala önemli bir kullanıma sahip olması, malzemenin üstün özellikleri nedeniyle hiç kaybetmediği yüksek prestij değerinden kaynaklanmaktadır. Doğal malzemelerin giderek önem kazandığı günümüzde arduvaz hem çatıda, hem de cephe kaplaması olarak modern mimarinin bir ögesi haline gelmiştir.

Arduvazın doğanın yıpratmasına karşı ömrü, ancak 100 yıllarla ölçülebilir. Avrupa'da 400 yıldır kullanılmakta olup hala ilk günkü gibi iş gören arduvaz kaplı çatılar bulmak o kadar da zor değildir. Tamamen doğal bir malzeme olması, sert yüzeyi, renk stabilitesi, kolay işlenmesi ve estetik görünümü gibi hususlar, hammadde maliyetinin yüksekliğini dengeleyerek malzemeyi cazip kılan başlıca özelliklerdir.



ISOLINE SİSTEMİYLE ARDUVAZ

Uzun süreden beri kiremit altında güvenli bir su yalıtım malzemesi olarak başarıyla kullanılmakta olan Isoline, özel olarak geliştirilen bir çita sistemiyle birlikte arduvaz kaplanan çatıları daha kolay, güvenli ve hızlı uygulanabilir ve bir o kadar da ekonomik hale getirmiştir. Teknik açıdan bunu şöyle açıklamak mümkündür:

“AKILLI ÇITA SİSTEMİ”

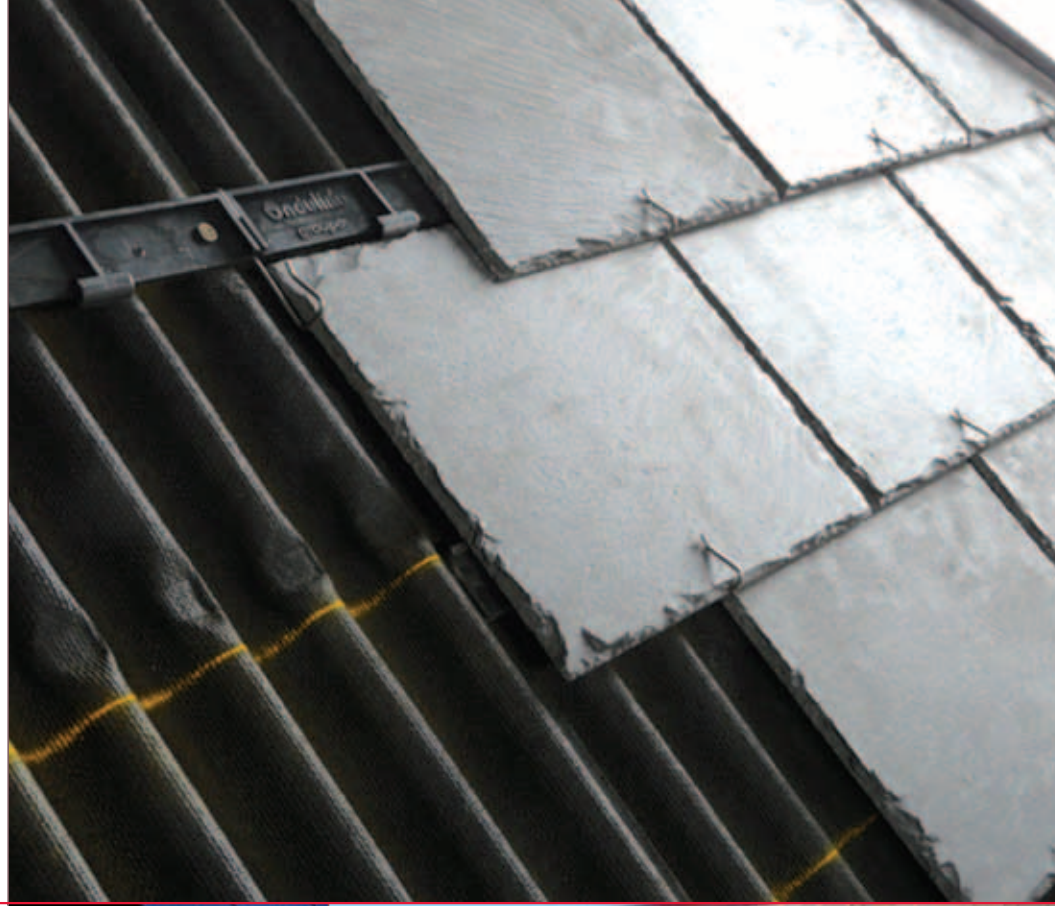
Arduvaz taşları özel çıtalar aracılığıyla monte edilmekte, çatıdaki stabiliteyi, çita üzerinde ara mesafeleri milimetrik olarak saptanmış yuvalara takılan paslanmaz çelik kancalarla elde edilmektedir. Taşlar üzerinde herhangi bir matkap veya çivi deliği açılmasına gerek yoktur. Montaj işlemi hızlı ve güvenlidir.

MALZEMEDEN TASARRUF

Sistemin temelini oluşturan Isoline'in kesinlikle su geçirmez bir malzeme olması nedeniyle, klasik uygulamada arduvaz taşlarının arasından su sızması için kaçınılmaz olan binilerden doğan kayıplar en aza çekilebilmektedir. Bunun sonucunda eskiden 1 m² kaplamak için 2,4 m² arduvaz kullanılırken, Isoline sisteminde gereken arduvaz sadece 1,18 m² olmakta, bu pahalı malzemenin yarısı tasarruf edilmektedir.

HAFİFLİK

Kullanılan taş miktarının azalması, doğal olarak çatının ağırlığına da olumlu etki yapmaktadır. Geleneksel sistemle kaplanan arduvaz çatıların ağırlığı yaklaşık 30-35 kg/m² iken, Isoline sisteminde ağırlık 16 kg/m² ye düşmektedir.



GÜVENLİ, KOLAY VE HIZLI MONTAJ

Çita, ayrıca her bir taşın kendisi için ayrılan yuvaya sıkışarak oturmasını sağlayarak sistemin rüzgar güvenliğini daha da arttırmaktadır. Teknik imkanları nedeniyle “akıllı çita” olarak nitelendirilen bu elemanların Isoline üzerinde oturacağı hizalar ise yeni jenerasyon levhalara fabrikada basılmış çizgilerle belirtilmekte, o nedenle ölçü almaya gerek kalmamaktadır. Her ne kadar arduvaz, doğal şartlarda tahribi çok zor bir malzeme olsa da, üzerine ağır bir metal düşmesi gibi etkilerden zarar görebilir. Isoline sisteminin bir diğer avantajı böyle bir durumdan çatının su geçirimsizliğinin etkilenmemesidir. Ayrıca arduvazın tespitinde kullanılan kanca sistemi, istendiğinde aradan bir taşın çıkartılıp değiştirilmesine imkan vermektedir.



DOĞAL BİR MALZEMENİN PRESTİJİNE MODERN TEKNOLOJİNİN KATKISI

Bu amaçla özel olarak geliştirilen “akıllı çita” ile donatılmış Isoline sistemi, yüzyıllardan beri bilinen en doğal çatı kaplaması olan arduvazın daha kolay, güvenli, hızlı, hafif ve ekonomik olarak uygulanmasını sağlamakta ve bu güzel malzemeyi artık herkes için ulaşılabilir kılmaktadır. Modern teknolojilerle geleneksel olanı bir araya getirmenin amacı da budur.

